



## PP-9715 | PP-9715W

Panel PC all-in-one performance modulare per applicazioni retail, MES e digital signage

Il PP-9715 è un POS PC Touch all in one con display da 15" o 15,6", ideale per applicazioni che richiedono prestazioni di calcolo elevate per applicazioni nel mondo del retail, della ristorazione e di numerosi mercati verticali, non ultimi quello dell'avanzamento produzione e del controllo di fabbrica in generale.

Basato sui processori Intel® Core di nona generazione, offre prestazioni elevate con consumi ridotti. Il sistema è equipaggiabile con dischi SSD, che eliminano le parti meccaniche in movimento e aumentano l'affidabilità complessiva della soluzione.

Il sistema è basato su elettronica retro pannello che permette l'utilizzo del Panel PC sia sfruttando la base robusta ed estremamente stabile, che per collocazioni a parete/braccio grazie all'attacco VESA standard posto nel retro del PC. La sezione display è facilmente separabile dall'unità centrale sia per interventi di manutenzione che per sostituzione con display di maggiori dimensioni (22" o 32") .

Pensato per ridurre l'ingombro con uno chassis decisamente compatto, attraverso un attento studio di progettazione, offre una ricca sezione di I/O con connettività Wi-Fi opzionale integrata.



## ALLUMINIO, POTENZA E SICUREZZA

Il nuovo PP-9715 | PP-9715W coniuga robustezza e prestazioni grazie allo chassis in alluminio e alla mother board basata sui processori Intel® Core i3 9100TE 6M E Core i5 9500TE 9M a bassa dissipazione e consumi ridotti.

Il sistema assicura prestazioni elevate in termini di velocità di processo e funzionalità grafiche, mantenendo consumi ridotti e silenziosità di funzionamento grazie al sistema di raffreddamento attivo integrato.

Dispone di una memoria RAM standard DDR3 da 4GB, espandibile fino a 16 GB e può essere equipaggiato con dispositivi HDD o SSD SATA III o PCIe M.2 facilmente sostituibili.



## DISPLAY TRUE FLAT E OPZIONI DI MONTAGGIO

Il display LCD TFT da 15" o 15,6" è dotato di tecnologia true flat, ovvero senza scalini tra l'area attiva del touch e la cornice. Il touch screen capacitivo multitouch a 10 tocchi contemporanei assicura una notevole fluidità al tocco oltre alla robustezza del vetro di protezione ed è certificato IP65 resistente quindi a polveri e liquidi. Il sensore integrato consente al sistema di regolare automaticamente la luminosità dello schermo in base alla luce dell'ambiente.

Il PP-9175/9175W può essere utilizzato su banco oppure montato a braccio, a parete o su totem grazie all'attacco VESA 100 predisposto sul retro del PC.

Lo chassis in alluminio pressofuso garantisce un'elevata stabilità del sistema, la solida base di sostegno permette un ampio angolo di inclinazione e garantisce stabilità al tocco.

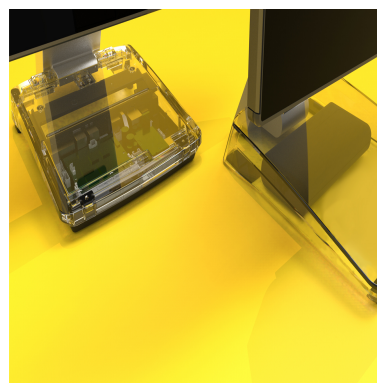


## Porte di I/O

Dotazione di porte I/O del sistema:

- 3 porte seriali (su connettore RJ)
- 3 porte USB 2.0 (1 a 24V)
- 2 porte USB 3.0
- 1 porta HDMI
- 1 porta RJ11 a 12V
- 1 LAN 10/100/1000 su RJ45
- 1 USB type C display port
- 1 FEC I/O port

Possibilità di montaggio adattatore I/O personalizzato nascosto nella base (su progetto).



## Scheda tecnica

### Generale

Processore	Intel® Core i3 o Core i5, Celeron	Speaker	Integrati 2 x 2 W
Memoria base / max / n. socket	4GB / 32GB (opzione di fabbrica) / 2 banchi di memoria	WiFi	Opzionale b/g/n con antenne interne
Alimentazione	Alimentazione esterna 20V / 130W	Montaggio a parete	Predisposizione VESA 100
Storage integrato	SSD SATA III da 128 a 512 GB	Storage aggiuntivo	SSD SATA III da 128 a 512 GB

### Sezione Video

Dimensione e Risoluzione	15" 1024 x 768 oppure 15,6" 1920 x 1080	Touch Screen	Capacitivo 10 tocchi contemporanei
Luminosità	400 nits (15")   300 nits (15,6")	Protezione IP	IP 65 (sul frontale)
Tipo chipset grafico	Intel HD graphics		

### Porte di I/O

Porte Seriali	3 x RJ 45 5-12 VDC selez.	Porte LAN	1 x RJ45 GigaLAN
Porte USB	6 di cui 3x USB 2.0, 1x USB 2.0 24VDC e 2xUSB 3.0	Slot di espansione	1 x M.2 E Key 802.11ac + BT (optional)
Porte cassetto rendi resto	1 RJ11 12/24 VDC	Porte video	1 x HDMI, 1 x USB DP

### Dimensioni e Peso

Dimensioni (L x P x A)	342 x 45 x 272 mm (panel PC 15"); 342 x 250 x 350 (con base)   365 x 34 x 234 mm (Panel PC 15,6");365 x 250 x 290 mm (con base)	Peso	4 Kg ca. con base
------------------------	---	------	-------------------

### Sistemi Operativi

Windows	Windows 10 SAC / Pro / LTSC / 11	Linux	UBUNTU
---------	----------------------------------	-------	--------

### Accessori

Lettori integrati MSR	Opzionale integrabile lato display carte magnetiche tracce ISO 1-2-3	Altri lettori integrati	Opzionale Lettore i-button / chiave Dallas
Lettori integrati RFID	Opzionale RFID integrabile lato display MF320U (USB) 13,56 MHz o 125 KHz ISO 14443 A/B	Tastiera e mouse	Opzionali via USB (formati mini e/o standard)

### Qualità

Certificazioni CE, RoHS...	Direttive CE: Emissioni: EN 55022 , EN 61000-3-2/A14, EN 61000-3-3, Immunità: EN 55024 , Sicurezza: EN 60950
----------------------------	--

### Garanzia

Standard	12 mesi SWAP24	On-site	Estensioni on-site su richiesta 3gg lavorativi o NBD
Opzionale	estensioni fino a 5 anni SWAP24		